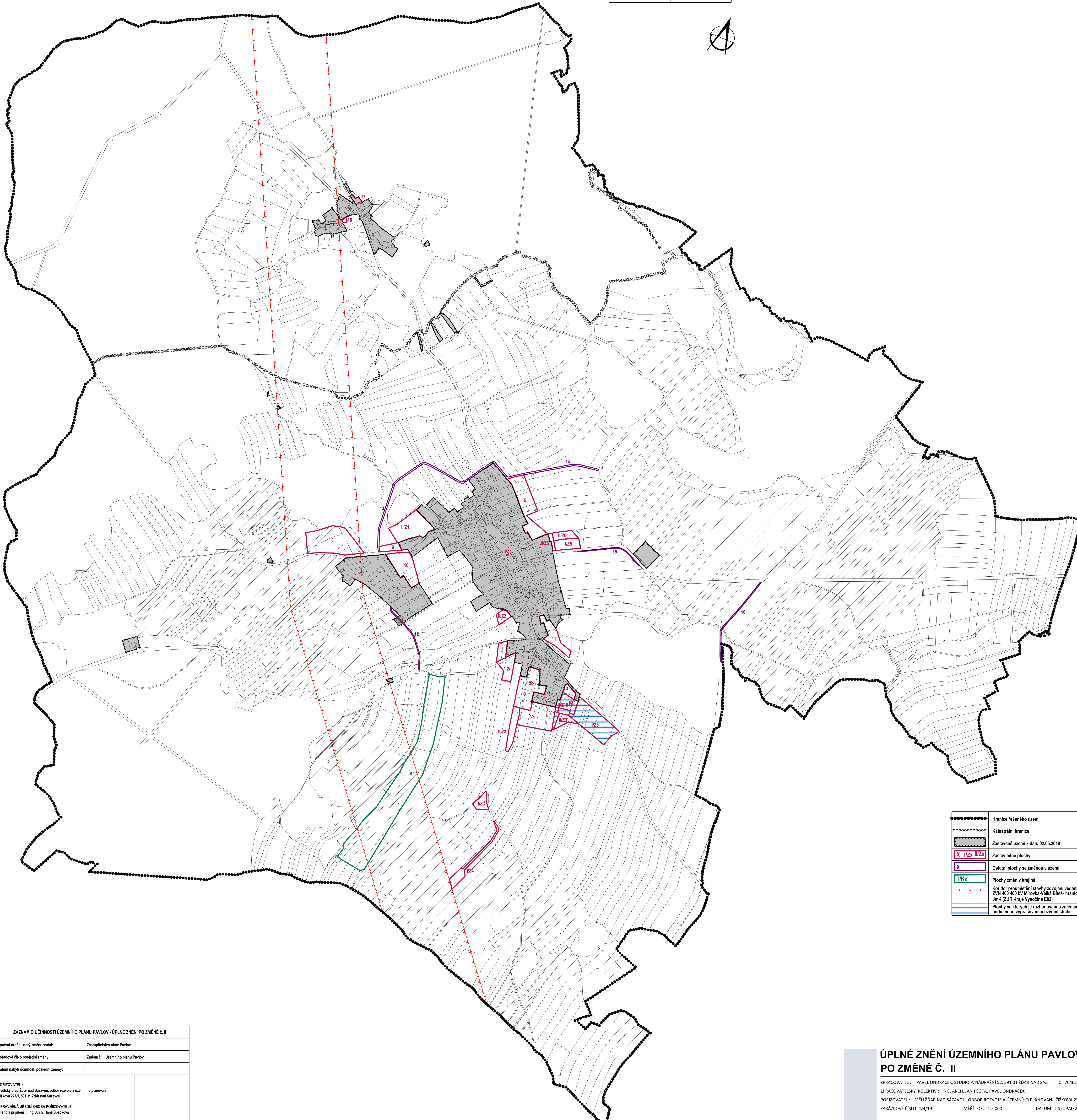


0 250 500 m



	Hranice řešeného území
	Katastrální hranice
	Zastavěné území k datu 02.05.2019
	Zastavitelné plochy
	Ostatní plochy se změnou v území
	Plochy změn v krajině
	Koridor pro umístění stavby zdvojení vedení ZVN 400 kV Mirovka-Velká Sítes- hranice JmK (ZÚR Kraje Vysočina E02)
	Plochy ve kterých je rozhodování o změnách podmíněno vypracováním územní studie

ZÁZNAM O ÚČINNOSTI ÚZEMNÍHO PLÁNU PAVLOV - ÚPLNÉ ZNĚNÍ PO ZMĚNĚ Č. II	
Správní orgán, který změnu vydal:	Zastupitelstvo obce Pavlov
Pořadové číslo poslední změny:	Změna č. II Územního plánu Pavlov
Datum nabytí účinnosti poslední změny:	
POŘIZOVATEL: Městský úřad Žďár nad Sázavou, odbor rozvoje a územního plánování, Žitkova 227/1, 591 31 Žďár nad Sázavou.	
OPRÁVNĚNÁ ÚŘEDNÍ OSOBA POŘIZOVATELE: jméno a příjmení : Ing. Arch. Jana Špačková	
podpis:	

ÚPLNÉ ZNĚNÍ ÚZEMNÍHO PLÁNU PAVLOV PO ZMĚNĚ Č. II

ZPRACOVATEL : PAVEL ONDŘÁČEK, STUDIO P, NÁDRAŽNÍ 52, 591 01 ŽDĀR NAD SĀZ. IČ: 70401977
 ZPRACOVATELSKÝ KOLEKTIV : ING. ARCH. JAN PSOTA, PAVEL ONDŘÁČEK
 POŘIZOVATEL : MĚÚ ŽDĀR NAD SĀZAVOU, ODBOR ROZVOJE A ÚZEMNÍHO PLĀNOVÁNÍ, ŽITKOVA 227/1
 ZAKÁZKOVÉ ČÍSLO: 4/4/19 MĚŘÍTKO : 1:5 000 DATUM : LISTOPAD 2019

VÝKRES ZÁKLADNÍHO ČLENĚNÍ ÚZEMÍ VÝKRES ČÍSLO : 1